



Nacka Miljövårdsråd

**Nacka Miljövårdsråd** är en partipolitiskt och religiöst obunden förening med både enskilda personer och nackaföreningar som medlemmar. Miljövårdsrådet verkar för en god boende-, arbets-, trafik- och fritidsmiljö. Nacka Miljövårdsråd är remissorgan i kommunala planfrågor. Nacka Miljövårdsråd bildades 1969. Hemsida: <http://www.nackamiljo.se/>.

Nacka 2022-01-18

Nacka kommun  
Planenheten KFKS 2021/321  
131 81 Nacka  
[registrator.plan@nacka.se](mailto:registrator.plan@nacka.se)

## Samrådsyttrande över detaljplan för Tryckluftsfabriken

Nacka Miljövårdsråd har tagit del av planhandlingarna för Tryckluftsfabriken som finns utställda för samråd av Nacka Kommun t.o.m. 2022-01-18 på <https://www.nacka.se/tryckluftsfabriken> .

Nacka Miljövårdsråd ställer sig i princip positivt till att de stora ytor som idag endast används för bilparkering kommer att försvinna.

### Förskolor

Inom området planeras en förskola i ett bostadskvarter. Denna förskola planeras få alldeles för liten lektyta utomhus, lekytan bör göras flera gånger större på bekostnad av byggnadsyta.

### Grönområden

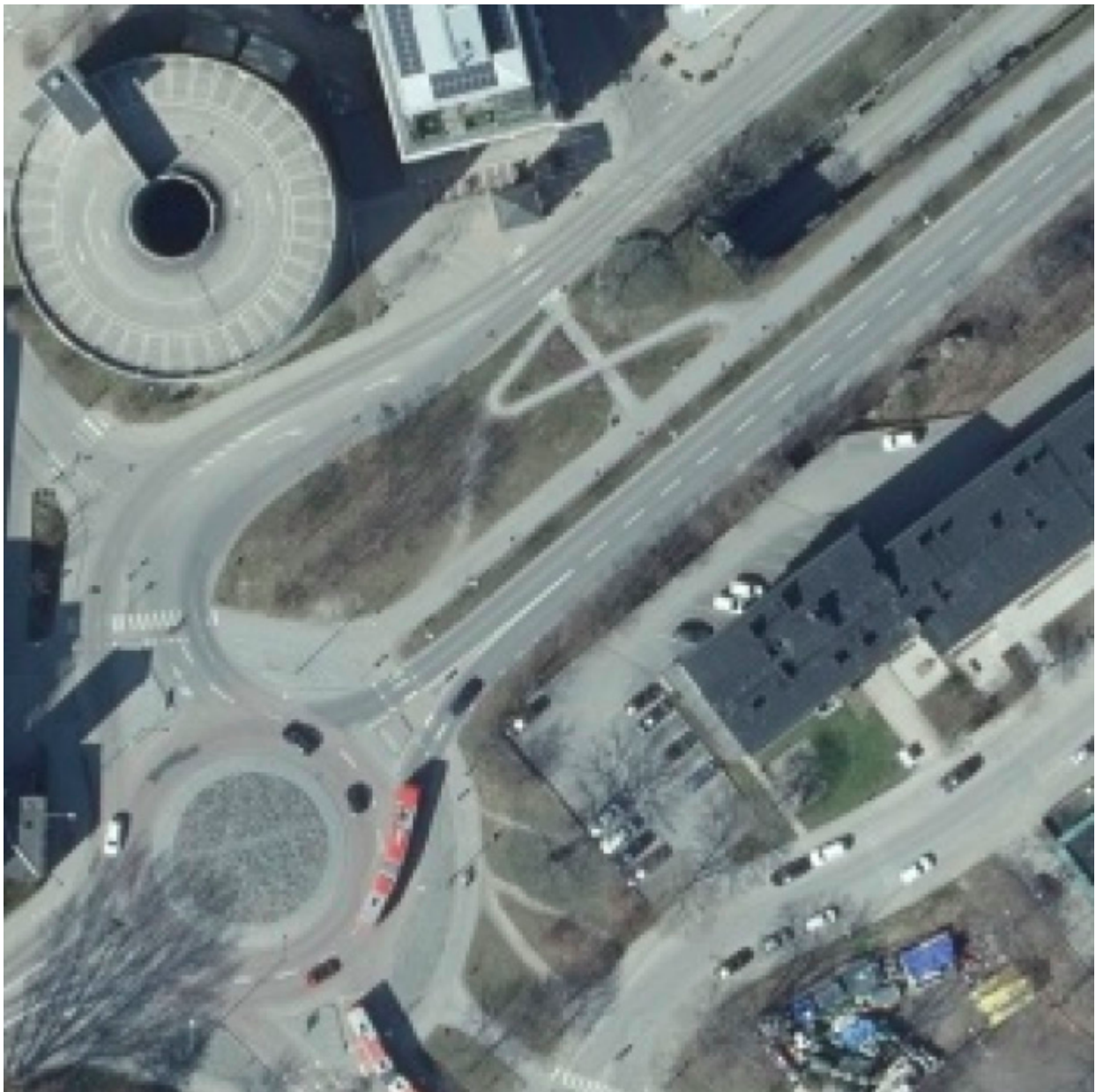
Inom planområdet planeras endast ett litet parkområde "Gröningen". Detta blir enda lekplatsen för de större barnen vilket är otillräckligt, området för park och lek område bör göras betydligt större på bekostnad av byggnadsyta. Brist på lämpliga lektytor gör knappast att barn inte leker utan snarare att de leker även på platser som är mindre lämpliga för barns lek.

## Husens höjd och innergårdar

Husen kommer att bli upp till 7 våningar höga. Detta kommer att innebära att de små innergårdarna blir mycket mörka. En kombination av lägre hus, större innergårdar och öppningar i kvarteren främst mot söder skulle kunna göra området betydligt trevligare.

## Förbättra gångvägen i planområdet västligaste del!

I planområdets västligaste del förbinds Siroccogatan med Järjaleden med gångvägar. Anlagt finns där dels en trappa som går vinkelrätt mot dessa båda vägar och dessutom en gång med måttlig lutning som går i sicksack och därför blir ganska lång. Det som flertalet fotgängare efterfrågar är en gångväg från övergångsstället över Siroccogatan till övergångsstället över Järjaleden öster om Gillerondellen med måttlig lutning.



Ovanstående flygfoto visar att en genare stig mellan dessa övergångsställen flitigt används. Den är emellertid inte anlagd och är bitvis för brant. I detaljplanen bör det därför anges att en gångväg mellan dessa övergångsställen med måttlig lutning ska anläggas. Om så sker kan både sicksackvägen och trappan avskaffas och ersättas med grön parkmark.

För Nacka Miljövårdsråd

Jan Åman

Detta yttrande ligger på webben som

<http://www.nackamiljo.se/tryckluftsfabriken.pdf>

---

**Nacka Miljövårdsråd**  
c/o Jan Åman  
Plommongatan 9  
138 31 Älta

**Telefon:**  
070-5571039  
08-7733283

**E-post:**  
[jan@aman.se](mailto:jan@aman.se)  
[www.nackamiljo.se](http://www.nackamiljo.se)