



NACKA MILJÖVÅRDSNYTT

NR 1, 2018



Nackas grönområden - debatt med politiker

**Tisdag 27 mars 2018 kl. 19.00 i
Dieselverkstaden, Lilla Scen**

VÄLKOMMEN TILL ÅRSMÖTET!

KALLELSE TILL ÅRSMÖTE

Styrelsen för Nacka Miljövårdsråd inbjuder till årsmöte tisdagen den 27 mars 2018 klockan 19.00 i Diesilverkstaden, Lilla scen, Marcusplatsen 17 i Sickla.

Före årsmötet:

Nackas grönområden - debatt med politiker

En politiker från varje parti i Nackas kommunfullmäktige har bjudits in till att debattera med varandra och svara på frågor från publiken.

Förslag till föredragningslista för årsmötet

1. Mötets öppnande.
2. Mötets behöriga utlysande.
3. Fastställande av föredragningslista för årsmötet.
4. Val av ordförande för mötet.
5. Val av sekreterare för mötet.
6. Val av två justeringsmän, tillika rösträknare.
7. Verksamhetsberättelse.
8. Revisionsberättelse.
9. Fråga om ansvarsfrihet för styrelsen.
10. Fastställande av årsavgift.
11. Behandling av inkomna motioner.
12. Val av styrelse och styrelsesuppleanter.
13. Val av revisorer och revisorssuppleanter.
14. Val av valberedning.
15. Övriga frågor.

Styrelsen



Familjemedlemskap!

Alla i en hel familj kan bli medlemmar för bara 200 kr!
Vi behöver fler medlemmar för att öka möjligheterna att överklaga.

Motioner

Rätt att inlämna motion inför årsmötet tillkommer varje medlem. Motioner inkomna senast den 10 mars kan behandlas på årsmötet. Skicka helst som e-post till ordf@nackamiljo.se. Motioner och styrelsens förslag läggs ut på www.nackamiljo.se/motioner2018.html.

Bästa läsare,

Omfattningen av våra remissvar har med åren ökat så mycket att det inte går att få plats med allt i en tidning av rimlig omfattning. Alla våra remissvar ligger emellertid på våra webbsidor på <http://www.nackamiljo.se>. Där finner man även information om pågående ärenden.

Alla remissvar från 2017 kan även nås från verksamhetsberättelsen på webben <http://www.nackamiljo.se/nmrv2017.html>.

Tyck gärna till om de områden Du känner till och var gärna med om att skriva remissvar. Kommunen behöver synpunkter och vår förening kan bidra.

Stora förändringar väntar i Nacka

Under året har ett förslag till översiktsplan för hela Nacka varit ute på remiss i två omgångar men beslut är ännu inte fattat. Det största skillnaden mot gällande översiktsplan är att man vill bebygga delar av Ryssbergen, känd som "Stockholms närmaste urskog" med bostäder och industrier (bilförsäljning).

Även på flera andra platser vill man bebygga naturmark. Man vill bebygga stora delar av Trolldalen, skogen öster om Henriksdalsberget. Dock tar det senaste förslaget, efter omfattande protester, inte fullt lika mycket av denna skog som i tidigare förslag.

Förslagen till nya vägar och ny bebyggelse kommer tätt, ibland kanske det går lite väl snabbt med alla planer.

Sedan 1969 har Nacka Miljövårdsråd varit remissorgan för alla kommunens detaljplaner. Tyvärr har på senare år många av de viktigaste besluten som gäller Nackas utveckling fattats av politiker utan samråd med allmänheten.

Planerna för tunnelbanan är nu på en slutlig remiss till allmänheten men det för planeringen helt avgörande beslutet att lova att bygga 13 500 bostäder på västra Sicklaön för att få tunnelbanan var aldrig på remiss till allmänheten. Tyvärr tycks detta löfte innebära att det blir betydligt mindre grönområden kvar, mindre grönt än på Kungsholmen.

I centrala Nacka planeras för tät stadsbebyggelse medan idrottsplatser och fotbollsplaner försvinner. Hela Älta centrum kommer att rivas och ersättas men tätare bostäder och ny centrumanläggning. Saltsjöbadens centrum kommer att förtätas, även om de första förslagen stoppades. Orminge centrum kommer att genomgå betydande förändring.

Jan Åman, ordförande

Ett urval av frågor som behandlats i våra yttranden

De mest omfattande yttrandena under året har gällt RUFSS 2050, den regionala utvecklingsplanen samt Nackas översiktsplan.

Nacka Miljövårdsråd har varit mest kritiskt till översiktsplaneförslaget som till stor del har samma text nu som den i gällande plan från 2012 trots nya förutsättningar och kunskaper om bl a klimathotet.



Nobelberget, model till framtidsplan respektive idag.

Kvartersbebyggelse med små mörka gårdar och bostäder planeras bl a i Nya gatan kvarteren. Tätheten är ofta så stor så att ytor för barns utevistelse saknas eller får dålig kvalitet. Flera nya förskolor planeras att ersätta befintliga som rivs för att ge plats för bostadsförtätning. De nya förskolorna är tvåvåningsbyggnader med många avdelningar med liten plats för barnens utevistelse. Nya Kristallen på

Tätheten i byggandet får konsekvenser för livsmiljön

Nacka miljövårdsråd har konsekvent avvisat den höga utbyggnadstakt som kommunen planerar för. Det behövs tid för samråd och eftertanke. Det är viktigt att det som byggs blir bra bostadsmiljöer som blir hållbara på lång sikt. Relativt mycket av det som byggs och planeras ligger nära vägar med omfattande trafik som alstrar hälsofarliga luftutsläpp samt buller. Ett exempel är Nobelberget där mer än 500 bostäder planeras nära trafikleder.

Järlahöjden, Oxelvägen i Älta, Lillängsskogen samt Skönviksvägen i Jarlaberg är exempel på daghemsplaner som visar bristfälligt barnperspektiv.

Initialt beslutas om plats för bostäder, arbetsplatser samt bilvägar först därefter kommer plats för förskolor, idrottsplatser och gångvägar samt grönytor som en ickeprioriterad restpost.

Det gröna Nacka blir tyvärr mindre grönt

Förlusten av små och stora grönområden som är en konsekvens av exploateringar i så gott som alla kommundelar redovisas inte trots att konsekvenserna av förslagen i en översiktsplan ska redovisas enligt plan- och bygglagen. Det som kallas förtätning är ofta

exploatering av små grönområden i eller i anslutning till befintlig bebyggelse. Naturmark har exploaterats på västra Kvarnholmen, vid Danvikshem och kommer att försvinna vid Henriksdal, vid Stadshuset, vid Jarlabergsvägen, vid Lokomobilvägen, på Svindersberg för att nämna några exempel.



Stora delar av skogen Trolldalen vid Henriksdal försvinner

Ryssbergen som är av urskogsklass bör inte exploateras med bilanläggning och bostäder utan bevaras i sin helhet. Föreslagen exploatering gäller den lättillgängliga delen av skogen. Det som blir kvar är främst branterna ner mot Svindersviken.

Miljövårdsrådet har i olika ärenden

konstaterat att grönstrukturen inte behandlas tillräckligt väl, det är annat som prioriteras. Det behövs en förbättring av praktiken. Det finns underlagsmaterial och kunskaper i kommunen som inte används tillräckligt, bl a kring ekosystemtjänster. Vi saknar den uppföljning av konsekvenserna av översiktsplanen som utlovats.



Ryssbergens markanvändning idag är urskog.



Är bilverksamheter verkligen rätt placerade i Ryssbergen?



Ett dyrt och komplicerat högriskprojekt i centrala Nacka som byggs ut i flera etapper. Värmdöleden överdäckas från Vikdalsvägen till Jarlabergsvägen. Värmdöleden flyttas norrut närmare Skönviksvägen och Nacka trafikplats (vänster bild) tas bort. En bussterminal byggs norr om Nacka Forum ungefär där bussen är (höger bild).

Motorvägssatsningar stämmer inte med klimatmålen

Planförslaget innehåller motorvägssatsningar som Östlig förbindelse och Skurubron utan att

detta kopplas till globala och nationella mål för klimatet. Dessa vägsatsningar gör det lättare att ta bilen och färre åker då med kollektivtrafiken och bilvägarna proppas igen på andra ställen så att



Vikdalens skola står ivägen för det växande trafiksystemet.

framkomligheten tyvärr inte förbättras. 20 miljarder skulle göra mer nytta för kollektivtrafiken. Dålig framkomlighet för tåg- och busspendlarna kostar samhället mer än förseningar för bilpendlarna. Tyvärr innehåller varken den regionala planen eller Nackas översiktsplan ett tydligt kollektivtrafikalternativ. Östlig förbindelse skulle öka trycket att bygga mer och spritt i Nacka och Värmdö.

Cykel- och gångtrafiken bör få högre prioritet

Kommunens planer försummar gång- och cykeltrafiken och prioriterar vägtrafiken. Trafikverket och kommunen accepterar en hårnålskurva för den planerade regionala cykelvägen över Skurubron. När cyklisterna fått upp farten på väg ner mot Skuru blir det inbromsning som gäller, men farten för bilisterna på den nya



Nacka Miljövårdsråds förslag på bättre cykelväg vid Skuru istället för Trafikverkets skarpa kurva (innerkurvas radie ca 11 m) inritad på en av Trafikverkets skisser för ny Skurubro.

motorvägsbron kan ökas. Nyttan av den tänkta investeringen är låg även för biltrafiken då det finns andra avsnitt av Värmdöleden som har lägre framkomlighet under högtrafik.

Satsningen på den regionala cykelvägen Värmdöstråket längs Värmdövägen från Skuru till

Vattenverksvägen är mycket positiv och miljövårdsrådet har bevakat att den får god standard också när rondellen och bebyggelsen vid korsningen mot Vikdalsvägen byggs om och Värmdöleden byggs om till Nackas viktigaste stadsgata. Genom Nacka stad blir cykelvägen enkelriktad på respektive sida av Värmdövägen.

Hur vi når grönområdena behöver beaktas mer

Entréerna till grönområdena försämras av planerade trafik- och bebyggelseprojekt. Vid Nacka Gymnasium har den tidigare gång- och cykelporten blivit en vägport för Kvarnholmsförbindelsen. Den lilla hylla som finns för gång och cykeltrafiken som byggts ska tas bort för att porten ska rymma all trafik som nu använder Nacka trafikplats. Ramperna för på- och avfarter, cirkulationsplatser samt huvudvägar mot trafikplatsen inkräktar på Ryssbergen och

hindrar också en naturlig entré. Även på andra håll finns planförslag som försämrar entréer till grönområdena. Vid Erstaviks södra del vill ByggMax etablera en anläggning. Vid Ektorpsvägen planeras en tennisanläggning vid en befintlig entré till Nyckelvikens naturreservat. I naturreservatet vid Jarlaberg/Bergs gård har ett utegym lokaliserats på en historisk väg. Tidigare har ett bygglov för ett hunddagis vid Östervik betydligt försvårat passagen via skogsstig mot Erstavik. Skylt med privat väg och kedja över vägen där strider mot allemansrätten.



Entréerna till grönområdena försämras. Bra med hunddagis, men varför sätta upp skylt med privat väg och hindra gående att ta befintlig gångstig in i Erstavik? Vid Ektorpsvägen planeras parkering och tennishallar på gångvägen in i Nyckelviken.

Nackaidentiteten påverkas

Både små och stora grönområden uppskattas av nackaborna och är en del av nackaidentiteten som framhålls vid dialog med ungdomar. Försvinner dessa grönområden i stor utsträckning utan tydliga skäl som förklaras blir resultatet uppgivenhet och otrygghet. Den komperativa fördel som Nacka har byggs bort i snabb takt.

Det är inte bara nya byggnader som förändrar Nacka. Byggnader som är en del av nackaidentiteten planeras att rivas. I planen för Nobelberget rivs det höga kontorshuset som är fullt användbart. KKV-huset i Västra Plania ska också rivas. Det samma gäller Elverkshuset, Vikdalens skola och delar av Sickla skola för att nämna några exempel. Principer för hur dessa rivningar ska kunna minimeras behöver formuleras.



Bild från Svindersberg ner mot Värmdövägen, Nacka station och Sickla Köpvarter. Planiavägen planeras passera under Saltsjöbanan som höjs upp och stationen och stationshuset tas bort. Bostäder byggs på berget och längs Värmdövägen.



Elverkshuset ska snart rivas

Klimatsmart byggande behövs

Byggandet i Nacka innebär ofta sprängningar och kross av berg

samt omfattande transporter av massor. Transporter av byggnadsmaterial är också betydande. Allt detta är energislukande. Det finns beräkningar att var fjärde lastbil på vägarna i Stockholmsregionen transporterar massor. Byggandet innebär buller både kring byggerna och på vägar samt vid krossar och deponier. Samordnade transporter och deponier skulle kunna minska transportarbetet med 30% enligt expertis. Ett klimatsmart byggande i trä istället för betong är önskvärt. Andra kommuner ligger före Nacka när det gäller byggande av flerfamiljshus i trä.

Kampen om att stoppa en tredje 212 m hög Nackamast fortsätter

Trots att kommunen lagt remisstiden mitt i sommaren (11 juli till 4 augusti) kom det in kritiska remissvar från Nacka Miljövårdsråd, Järila IF, Kranglans Samfällighetsförening, Nacka Hembygdsförening, Naturskyddsföreningen i Nacka, Saltsjö-Duvnäs Fastighetsförening, Svenska Turistföreningen och från över 50 privatpersoner, en mycket imponerande samling kritik. Det omfattande gensvaret hade nog inte kommit till bara på grund kommunens kungörelse utan snarare efter ett omfattande spridande av information om detta förslag.

Nåväl, politikerna i Miljö- och stadsbyggnadsnämnden var 2017-12-06 eniga om att avslå förslaget. Icke oväntat överklagade Bauer Media AB med hjälp av sina advokater beslutet.

Bauer Media, som idag sänder från höghuset i Forum, har av Teracom erbjudits sändarplatser i de existerande två 299 m höga masterna, men nöjer sig inte med detta, de vill ha en egen mast. Det finns gott om plats i de existerande masterna, på alla andra ställen har Teracom en ensam mast för att sända TV och radio, men just i Nacka har de för säkerhets skull två master.



Masten är tänkt att placeras ca 400 m från sydöstra nuvarade masten.

Området är ett av de största sammanhängande grönområdena i Stockholms närhet, innehåller **höga naturvärden** och är av **riksintresse för friluftslivet**.

Enligt Nackas översiktsplan är det tänkt att inte exploateras utan **bevaras för rörligt friluftsliv och biologisk mångfald**.

Sammanhängande områden bör bevaras som strövområden och för orientering. Området kan på sikt vara aktuellt med bildande av natur- och kulturresevat.

Platsen för masten

Platsen där Bauer Media vill bygga en mast är idag **en mycket tyst och lugn plats**. Man hör vindens sus och fåglar men slipper det trafikbuller som hörs på annat håll. Det verkar faktiskt som att **platsen nästan helt undgått mänsklig påverkan**. Det enda som då och då påminner om att man inte befinner sig långt ut i vildmarken utan bara 7,5 km från Stockholms slott är ett och annat flygplan.



Masten är tänkt att stå i Orrmossen på den lilla bergklacken i bildens förgrund som sticker upp en meter från mossens nivå.

Vid de existerande masterna har man i samtliga fall byggt **brukningsvägar fram till de betongfundament där stagen är fästa**, dessutom har man

röjt träden i en gata mellan mast och stag. I den information vi fått står inte hur man tänkt göra med detta kring den planerade masten.



Bygger man en brukningsväg här från masten till sydöstra stagen kan Orrmossen delas av på mitten i en västra och en östra mosse.



Här söder om Orrmossen, bara ett tiotal meter från Nacka kommuns nya vita spår är det tänkt att ett av mastens stag ska fästas i en stor betongklump.

VERKSAMHETSBERÄTTELSE FÖR 2017

Denna verksamhetsberättelse läses bäst som <http://www.nackamiljo.se/nmrv2017.html> på Internet. Där går det att klicka på texterna för att få mer information och läsa de fullständiga remissvaren etc.

Styrelseledamöter etc.

Ordförande	Jan Åman
Kassör	Thomas Åhlin
	Mats Husén
	Annelie Kurttila
	Ninni Lindberg
	Jesper Sundström
Styrelsesuppleanter	Carina Andersson
	Torgny Domeij
	Lina Olsson
Revisorer	Sten Hjalmarsson
	Karl Siik
Revisorssuppleant	Folke Procopé
Valberedning	Max Plunger
	Karl Siik

Årsmötet

Årsmötet hölls den 30 mars 2017 i Dieselverkstaden.

Framtidens centrala Nacka - en del av Nacka stad Anna Ahlberg, projektchef för centrala Nacka och Skvaltån, och **Julia Nedersjö**, båda på Nacka kommun, berättade och visade bilder från pågående planering. Nacka planerar för en ny sammanhängande stad med tunnelbana, bussterminal, parker, nya trafikplatser och överdäckning av Värmdöleden.

Styrelsemöten

Under 2017 har styrelsen haft 11 protokollförda sammanträden (9/1, 13/2, 20/3, 25/4, 23/5, 13/6, 17/8, 18/9, 17/10, 22/11, 12/12).

Arrangemang

Seminarium **Österleden - förenlig med klimatmålen?** 22/2, ABF-huset, tillsammans med ABF Stockholm, Stockholms Naturskyddsförening, Naturskyddsföreningen i Nacka, Naturskyddsföreningen i Stockholms län, Förbundet Ekoparken, Klimataktion Stockholm, Djurgården Lilla Värtans miljöskyddsförening och Jordens vänner m.fl.

Miljövårdsnytt

Under 2017 har ett nummer av **Miljövårdsnytt** utkommit. Tidningen har sänts till medlemmar, till bibliotek och till kommunstyrelsen.

Hemsida

På Nacka Miljövårdsråds webbsida <http://www.nackamiljo.se> finns information om Miljövårdsrådets organisation, aktiviteter, medlemskap och länkar till samtliga publikationer och remissvar från Miljövårdsrådet. Där finns även länkar till information kring samtliga planärenden i Nacka Kommun och en kort summering kring varje ärende. Webbsidan uppdateras löpande, oftast flera gånger per vecka.

Facebooksida

På Nacka Miljövårdsråds Facebooksida <https://www.facebook.com/NackaMiljovardsrad/> finns många bilder och länkar till aktuella händelser och aktiviteter som rör miljö och klimat.

Nyhetsbrev

Under 2017 har ett **nyhetsbrev** om pågående remisser och kommande möten sänts till de medlemmar som uppgivit sin e-postadress till föreningen. Brevet hänvisade till mer detaljerad information på hemsidan.

Debattartiklar

Under året har vi fått två debattartiklar publicerade i Nacka Värmdö Posten:

- **Fler motorvägar är helt fel väg att gå**, debattartikel i NVP 2017-01-31.
- **Ta forskarnas larm om klimatförändringar på allvar**, debattartikel på nvp.se 2017-05-30

Aktiviteter

Representant för Miljövårdsrådet har deltagit i:

- Informationsmöte om pågående vägutbyggnad mm **Fisksätra holme**, 14/1.
- Samrådsmöte om **Nobelberget**, Nacka stadshus, 2/2.
- Möte om **Henriksdalsområdet**, Vilans skola, 8/2.

- **Kommunens morgonmöte för föreningar**, Nacka stadshus, 9/2.
- Möte om **Ryssbergen**, Studieförbundet Finntorp, 9/2.
- Samrådsmöte om **Skarpnäcks värmeverk**, Skarpnäcks kulturhus, 9/2.
- Vandring i **Henriksdal-Trolldalen**, 12/2.
- **Träden och människan** med Allan Gunnarsson, Boosalen, 21/2.
- Möte om planer, **Fisksätra**, Fisksätranätverket, 22/2.
- Möte om **Bussterminal i Katarinaberget**, ABF-huset, 27/2.
- Möte om **Östlig förbindelse (Österleden)**, Bryggghuset, Norrtullsg., 7/3.
- Samrådsmöte om **Henriksdalsområdet**, Nacka stadshus, 8/3.
- Samrådsmöte om **Henriksdalsområdet**, Nacka stadshus, 9/3.
- Möte om **Tunnelbaneutbyggnaden**, Bryggghuset, Norrtullsg., 9/3.
- **Små grönområden i Boo** med Ronny Fors och Kerstin Lundén, BOOMs årsmöte, Boosalen, 16/3.
- **Klimatförändring - hur påverkas du och jag?** med Henning Rodhe, Kretsstämma SNF Nacka och Saltsjöbaden, Saltsjöbadens församlingshem, 27/3.
- Samrådsmöte **Nya gatan, Elverkshuset**, Nacka stadshus, 3/4.
- Möte om **Östlig förbindelse (Österleden)**, Bryggghuset, Norrtullsg., 4/4.

- Samrådsmöte om **Östra Finnbodavägen**, Nacka stadshus, 18/4.
- Möte om **T-bana och bebyggelseplanering**, Diesilverkstaden, 27/4.
- Samrådsmöte om **Sydvästra Plania**, Sickla skolas matsal, 9/5.
- Möte om **Östlig förbindelse (Österleden)**, Bryggghuset, Norrtullsg., 10/5.
- Samrådsmöte om **Översiktsplanen**, Nacka stadshus, 16/5.
- **Fisksätra holme**, Saltsjöbadens Naturskyddsförening, 24/5.
- Samrådsmöte om **Solbrinken-Grundet**, Nacka stadshus, 30/5.
- Möte om **Gröna dalen**, Fisksätranätverket, 30/5.
- Möte om **Östlig förbindelse (Österleden)**, Bryggghuset, Norrtullsg., 7/6.
- Samrådsmöte om **Eols udde** i Kummelnäs, Nacka stadshus, 8/6.
- **Strandpromenaden längs Baggensfjärden**, Boobadet-Gustavsvik, 8/6.
- Vernisage av **Maria Macris fotoutställning om Ryssbergen**, Diesilverkstaden, 21/6.
- Vandring i **Ryssbergen** med Ronny Fors, 21/6.
- Möte om **Östlig förbindelse (Österleden)**, Bryggghuset, Norrtullsg., 16/8.
- Samrådsmöte om **Kretsloppscentral i Kil**, Värmdö kommunhus, 17/8.
- Samrådsmöte om **Frentabs expansion i Kovik**, Gustavsbergsteatern, 23/8.
- Möte med **Ny Grön Stad**, Bryggghuset, Norrtullsg., 12/9.
- Möte om alternativ **stadsplanering i Nacka**, Nackasalen, 13/9.
- Möte med **Trafikval Öst**, Bryggghuset, Norrtullsg., 14/9.
- Vandring i **Gröna dalen**, 24/9.
- Möte med **Trafikval Öst**, Bryggghuset, Norrtullsg., 10/10.
- Möte med **Trafikval Öst**, Bryggghuset, Norrtullsg., 1/11.
- **Utfrågning av politiker**, Fisksätra, 7/11.
- Möte med **Ny Grön Stad**, Bryggghuset, Norrtullsg., 14/11.
- **Den svenska skogen** med Sebastain Kirppa, Boosalen, 21/11.
- Konferens **Läget i Stockholmsregionen 2017**, uppföljning av RUFSS, Münchenbryggeriet, 29/11.
- Samråd om **Bergs gård (oljehamnen)**, Nacka stadshus, 29/11.
- **Nacka naturskyddsförening 20 år**, Skurustugan, 29/11.
- Möte med **Aktiva Nacka**, Nackasalen, 4/12.
- Samrådsmöte om **Älta centrum**, Älta centrum, 7/12.

Nacka Miljövårdsråd har tillsammans med naturskyddsföreningar, fiskevårdsföreningar m fl varit representerat vid tre sammankomster (18/4, 25/9, 4/12) i **kommunens Naturvårdsråd** med politiker och tjänstemän. Har bl a behandlat **skötseln av Nackas naturreservat**, arbeten med naturreservatsbildning Skuruparken, Ryssbergen, Skarpnäs, Rensättra. Nackas Miljömål, Grönstruktur, Biologisk

mångfald, Utegym, Inventering av små grönområden i Boo m.m.

Remissvar/yttranden

Alltsedan Nacka Miljövårdsråd bildades 1969 har vår huvuduppgift varit att påverka kommunens beslut i frågor som rör miljön genom att framföra synpunkter till kommunen i form av remissvar och skrivelser, ordna och delta i debatter och möten etc.

Nacka Miljövårdsråd har under 2017 avgivit remissvar i följande frågor:

- Nytt förslag till bygglov för **mobiltorn vid Hasseludden**, 2017-01-04.
- **Översiktsplan för Stockholms stad**, "Stockholm växer", 2017-01-10.
- **Mobiltorn vid Erstaviksbommen i Älta**, 2017-02-07.
- Andra förslag till detaljplan för **Nobelberget** i Sickla, 2017-02-14.
- Utbyggnad av **Skarpnäcks värmeverk i Flatenområdet**, 2017-02-22.
- Första förslag inför miljödomsansökan om **dagvattenrening i Kyrkviken**, 2017-02-28.
- **Program för Henriksdal**, 2017-03-17.
- **Nya gatan, Elverkshuset**, 2017-04-12.
- Ändring av detaljplan 19 och upphävande av detaljplan 70, **Kummelnäs**, 2017-04-24.
- **Trafikförändringar i SL-trafiken 2017/2018 (T18)**, 2017-04-26.
- **Östra Finnbodavägen**, 2017-05-02.
- Nya **Kristallens förskola**, Eklidens skolas parkering, 2017-05-02.
- **Nybackakvarteret** i Orminge, 2017-05-09.
- **Sydvästra Plania**, Nuvarande gymnastikhall, Sickla skolas matsal och husen vid Planiavägen rivs, 2017-05-18.
- **Enspännarvägen**, Jarlaberg, 2017-05-19.
- **Markförlagd 220 kV-ledning mellan Mårtensdal och Jarlaberg**, 2017-06-02.
- **Datorhall i Flaten**, 2017-06-13.
- **Solbrinken-Grundet**, 2017-06-16.
- Frentabs fortsatta expansion i **Kovik, Velamsund**, 2017-06-16.
- **Revidering av översiktsplan för Nacka**. Man vill revidera översiktsplanen så att man kan bygga i Ryssbergen, bygga nya trafikplatser vid motorvägen, ett flertal nya industriområden m.m, 2017-06-16.
- Andra förslag inför miljödomsansökan om **dagvattenrening i Kyrkviken**, 2017-06-27.
- **Eols udde** i Kummelnäs, 2017-06-28.
- En **42 m hög mobilmast på f.d. Porsmosseverkets område**, 2017-07-25.
- En **212 m hög tredje Nackamast**, i Orrmossen, 2017-08-04.

- **Verksamhetsområde Östra Kil med Kretsloppcentral Kil** gemensam för Nacka och Värmdö, 2017-08-25.
- **Underjordisk bussterminal vid Nacka C och att helt ta bort motorvägsanslutningen vid Forum** (Nacka trafikplats) för att istället använda den planerade trafikplatsen mellan Nacka gymnasium och Ryssbergen för trafiken, projektet kallas nu "Mötesplats Nacka", 2017-09-19.
- Landstingets förslag till **Klimatfärdplan 2050 för Stockholmsregionen**, 2017-10-02.
- **Äldreboende med 59 vårdplatser, Hamndalsvägen, Hasseludden**, 2017-10-20.
- Synpunkter till Mark- och miljödomstolen angående miljökonsekvensbeskrivning för **Skurubron**, 2017-11-07.
- Länsstyrelsens remiss om **Transportinfrastruktur 2018-2029**, 2017-11-30.
- **Förskola vid Oxelvägen i Älta**, 2017-04-18.
- **Boo gårds skola och Boovallen**, 2017-04-25.
- **Bågvägen-Åbroddsvägen i Kummelnäs**, 2017-06-05.
- **Nacka Miljövårdsråd överklagar dipens för återvinningsstation i Tollare naturreservat**, 2017-06-14.
- **Nya gatan, stadshusområdet**, 2017-06-20.
- Nacka Miljövårdsråd **överklagade** Nacka kommuns beslut att bevilja **strandskyddsdispens för hamnplan, byggnader och väg i Skutviken**, Skogsö naturreservat, 2017-07-01.
- Nacka Miljövårdsråd **överklagade** Nacka kommuns beslut att bevilja förhandsbesked för **två byggnader för varvsverksamhet, upplag för båtar och parkeringsplatser i Skutviken**, Skogsö naturreservat, 2017-07-17.
- Andra granskningsförslag till detaljplan för **södra Nacka strand**, 2017-08-11.
- **Nya Kristallens förskola**, Eklidens skolas parkering, 2017-08-23.
- Ändring av detaljplan 19 och upphävande av detaljplan 70, **Kummelnäs**, 2017-08-25.
- Stockholm stads detaljplan för **Sickla reningsverk**, 2017-09-01.
- **Översiktsplan för Stockholms stad**, "Stockholm växer", 2017-09-03.
- **Gillevägen-Planiavägen (ONZO)**, 2017-09-07.

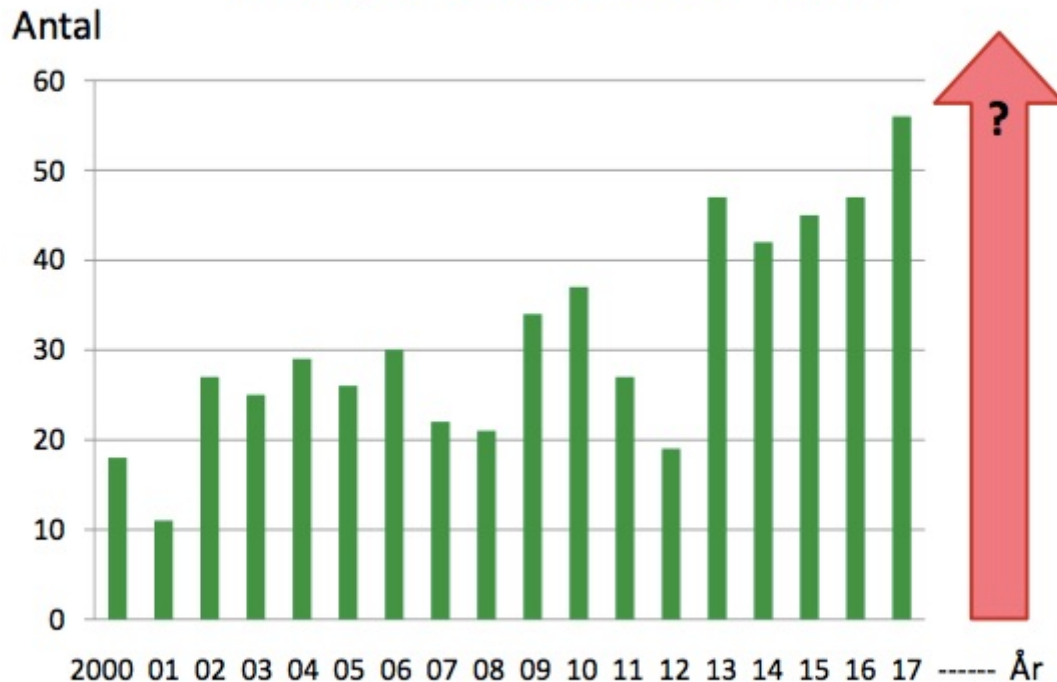
Nacka Miljövårdsråd har under 2017 avgivit yttranden över granskningsförslag, överklaganden och egna skrivelser i följande frågor:

- Utbyggnad av **garage i Sickla köp kvarter**, 2017-02-16.
- **Nacka Miljövårdsråd överklagar strandskyddsdispens för omfattande instängslingar i Velamsunds naturreservat**, 2017-02-22.
- Två nya bostadshus på **Furuvägen** i Finntorp, 2017-03-28.

- **Morningside Marina**, Duvnäsvisken, 2017-09-26.
- **Nobelberget** i Sickla, 2017-10-06.
- Landstingets utställningsförslag till **Regional utvecklingsplan för Stockholmsregionen, RUF 2050**, 2017-11-03.
- Komplettering av överklagande angående detaljplan för **bussterminal för Nacka- och Värmdöbussarna vid Slussen**, 2017-11-16.
- **Nya gatan, Elverkshuset**, 2017-11-16.
- **Nybackakvarteret** i Orminge, 2017-11-20.
- **Revidering av översiktsplan för Nacka**, 2017-12-15.
- **Datorhall i Flaten**, 2017-12-20.

På styrelsens uppdrag
Jan Åman, ordförande

Nacka Miljövårdsråds yttranden antal per år åren 2000 – 2017



MH 20180106

Källa: Nacka Miljövårdsråd Index

Adresser till styrelseledamöter m.fl. sedan årsmötet 2017-03-30

Ledamöter:	Adress	Telefon
Jan Åman (Ordförande)	Plommongatan 9, 138 31 Älta E-post: Jan@aman.se	7733283
Thomas Åhlin (Kassör)	Tranvägen 11, 131 44 Nacka E-post: ToreThomas@gmail.com	070-7186614
Mats Husén	Långrevsgatan 40, 133 43 Saltsjöbaden E-post: Mats.Husen@telia.com	7177833
Annelie Kurttila	Becksjudarvägen 49, 131 36 Nacka E-post: Annelie.Kurttila@gmail.com	
Ninni Lindberg	Emblavägen 8, 132 48 Saltsjö-Boo E-post: Ninni.Lindberg@nacka.se	7158005
Jesper Sundström	Kyrkstigen 12B, 131 37 Nacka E-post: Jesper.nackamiljo@gmail.com	070-8995800

Suppleanter:

Carina Andersson	Tranvägen 11, 131 44 Nacka	
Torgny Domeij	Ältavägen 98, 1 tr, 131 33 Nacka E-post: Torgny.Domeij@gmail.com	7167183
Pernilla Fexdal	E-post: Pernilla.Fexdal@ownit.nu	
Lina Olsson	Älta Strandväg 59, 138 33 Älta E-post: Olsson.T.Lina@gmail.com	0706-982414

Valberedning:

Max Plunger	Saltsjöbadsv. 45, 131 50 Saltsjö-Duvnäs E-post: Max@MaxPlunger.se	070-5107786
Karl Siik	E-post: KalleSiik@hotmail.com	070-4992675

Nacka Miljövårdsråds adresser:

c/o Åman Plommongatan 9, 138 31 Älta
E-post: ordf@nackamiljo.se

Nacka Miljövårdsråd är sedan 1969 ett samlande och stimulerande organ för miljövården i Nacka. Miljövårdsrådet ska verka för en god boende-, arbets-, trafik- och fritidsmiljö. Miljövårdsrådet är politiskt och religiöst neutral. I verksamheten ingår bl.a. att vara remissorgan för kommunal planering och att arrangera debatter i miljöfrågor.

Föreningar och enskilda personer kan vara medlemmar. Vill du stödja Miljövårdsrådet genom att bli medlem?

Årsavgiften för en hel familj är bara 200 kr. En enskild medlem får betala 125 kr. För föreningar och företag är medlemsavgiften 250 kr. Gåvor är valfria.

Betala in medlemsavgiften plusgiro 49 80 52-0. Ange adress och namn på samtliga medlemmar.

Medlemmar är välkomna att kontakta styrelsen i miljöfrågor, stora eller små.

Du hittar Nacka Miljövårdsråds hemsidor på internet under adress www.nackamiljo.se.